

ご質問・VEご提案・見積依頼 など、どのような件でもお気軽にお問い合わせ下さい。お待ちしております。



# 高知丸高

特殊基礎工事

第40号

新技術情報

平成21年8月

〒781-0014 高知県高知市薮野南町28番2号

TEL 088-845-1510 FAX 088-846-2641

[URL] <http://www.ko-marutaka.co.jp>

[Email] [marutaka@ceres.ocn.ne.jp](mailto:marutaka@ceres.ocn.ne.jp)

**挑戦!! 硬質岩への大口径φ2000 .大深度43.0m 鋼管矢板・土留壁**

**北海道 新桂沢ダム取水塔鋼管矢板工事完了～2年にまたがる～**

工事件名:新桂沢ダム取水塔工事

工事場所:北海道幾春別町

発注者:石狩川開発 建設部

施工者:鹿島建設(株)様

工事数量:鋼管矢板

陸上φ2,000 L=43m 38本

水中φ2,000 L=19.5～36m 56本

φ1,500 L=9.5～19.5m 41本



現在、北海道 新桂沢ダムを嵩上げし、貯めることのできる水の量を増やすことによって、ダムの機能の一層のパワーアップを目指しています。

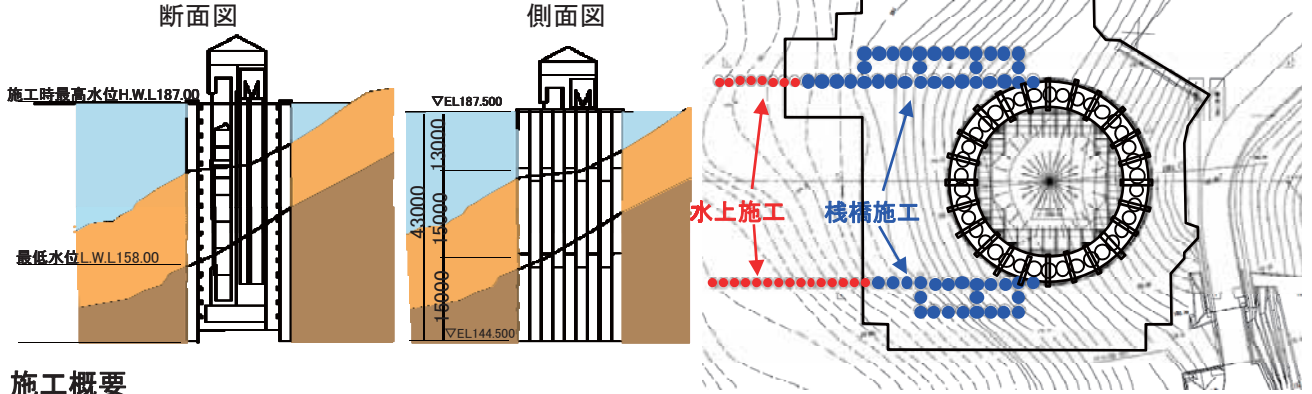
当社担当工事として、昼夜2班体制で、組解式ユニフロートSEP台船上にて2500mmのオールケーシング置換を行い、昨年10月に取水塔部の鋼管矢板締切打設が完了、その後、陸上から再度水上へ組解式ユニフロートSEP台船を使用し、約2年と長期の現場となりましたが今年7月に全工完了致しました。

積雪1m以上、夜間気温-30℃以下での昼夜作業の難工事現場でありました。

ご指導・総括管理頂きました(株)鹿島建設様には、重ねて御礼申し上げます。有難うございました。

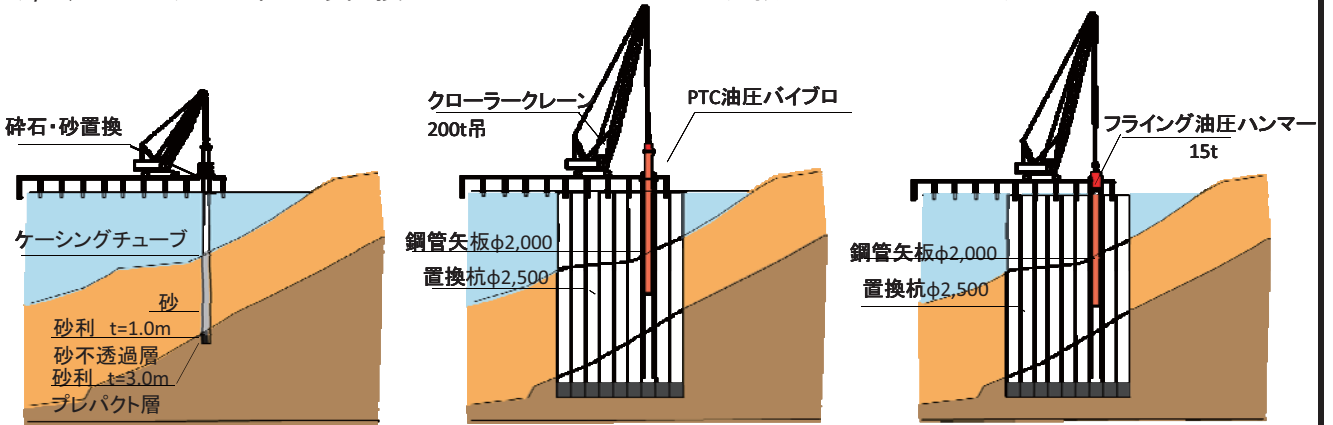


## 取水塔鋼管矢板締切構造図

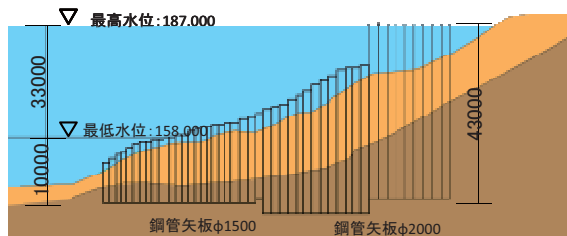


### 施工概要

置換杭工 全周回オールケーシング掘削機 (φ2,500mm)にて砕石・砂置換  
 鋼管杭矢板 打込工 パイロフォンサー起振力25tにて  
 鋼矢板打締 フライнг油圧ハンマー15t



### 導水路鋼管矢板構造図



### 組立式ユニフロートSEP台船



### 主要機械

全周回転オールケーシング掘削機  
 先行削孔 φ2,500 掘削長43.0m



世界最大級パイロフォンサー  
 100HD 起振力251t



フライング油圧ハンマー  
 世界最大級 ラム重15t



鋼管棧橋SqCピア工法(上部パネル式・杭キャップ式・トラス式)は既にNETISを取得していましたが、この度、本橋バージョンの「ステップブリッジ工法」もNETISを取得致しました。

配信停止・変更・問い合わせはmarutaka@ceres.ocn.ne.jpまで連絡お願い申し上げます。