

ご質問・V Eご提案・見積依頼など、どのような件でもお気軽にお問い合わせ下さい。お待ちしております。

NETIS・特許取得 基礎工事のパイオニア



特殊基礎工事

第 74 号

新技術情報

平成 24 年 6 月

〒781-0014 高知県高知市薊野南町28番2号
[URL] <http://www.ko-marutaka.co.jp>

TEL 088-845-1510 FAX 088-846-2641
[Email] marutaka@ceres.ocn.ne.jp

海岸に面した急斜地SqCピア工法 本橋 (ステップブリッジ)

塩害対策 金属溶射塗装 (ノーメンテナンス工法) 採用

工事名称: (主) 洲本灘賀集線歩道新設工事
工事場所: 兵庫県洲本市
発注者: 兵庫県淡路県民局
工事内容: 橋巾6.0m

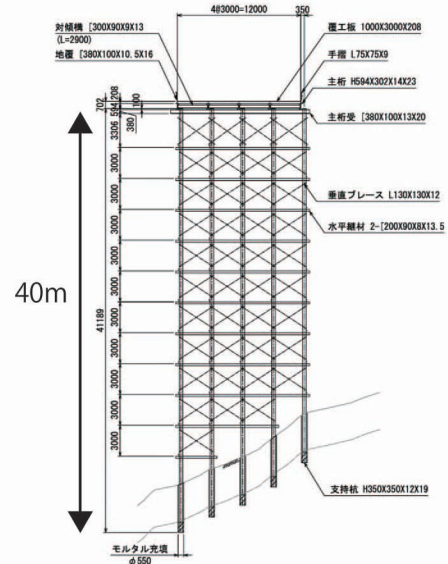


現場の海岸線の荒波により露出した岩盤には固い岩塊が残り、絶壁に打設する橋脚 (鋼管杭を打設) には特殊な技術が要求された。又、通常 SqC ピア永久橋として、山岳地では耐候性鋼材を使用するが、海に近い当現場では金属溶射を施す事により塩害対策を実施している。(100年ノーメンテナンス)



新名神高速道路 仮橋・構台工事 本格的開始!!

工事名:新名神高速道路 安威川(下部工)工事
 工事場所:大阪府茨木市



新名神高速道路(三重県四日市市から滋賀・京都・大阪・神戸を結ぶ延長約174km)建設に伴う、栈橋構台架設工事が本格的に始まり、弊社でも現在、安威川橋梁(下部工)工事[元請:奥村組土木興業(株)様]の栈橋工事を施工中です。当現場は、地盤から覆工高さまでが、最高約40mもある長橋脚の超高所栈橋となっており、現在安全第一で施工中です。

新名神高速道路工事に関連した現場として、最近では、国内最大級の橋脚高95m張出し長110mを有するPC3径間連続ラーメン箱桁橋として有名な、川下川ダム放水路上橋梁の橋脚用構台『鋼管支持杭栈橋 SqCピア工法-採用』や、生野中工事仮設栈橋工事等を担当させて頂きました。また、川下川橋に続き、間もなく、『鋼管支持杭栈橋 SqCピア工法』『ステップブリッジ-本橋版』を採用頂いた数箇所の新規現場が始まる予定です。

鋼管支持杭栈橋 SqCピア工法 / ワンタッチ伸縮梁

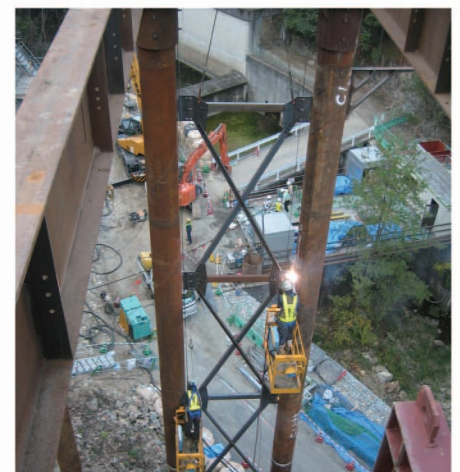
- ① 支間スパン長を12m以上とする事が可能
- ② 杭数並びに支間スパン数を減らし大幅な工期短縮が可能、環境性向上
- ③ 下部工に特許ワンタッチ伸縮梁を使用する事による大幅な工期短縮、安全性の向上
- ④ 『ステップブリッジ本橋』等、NETIS登録済で、『安く・早く・安全・高品質』な新工法



富山/利賀ダム 杭長48.0m



愛媛/長安口ダム 水中36.0m



兵庫/川下川橋 杭長26.0m