

ご質問・VEご提案・見積依頼など、どのような件でもお気軽にお問い合わせ下さい。お待ちしております。

NETIS・特許取得 基礎工事のパイオニア



特殊基礎工事

第72号

新技術情報

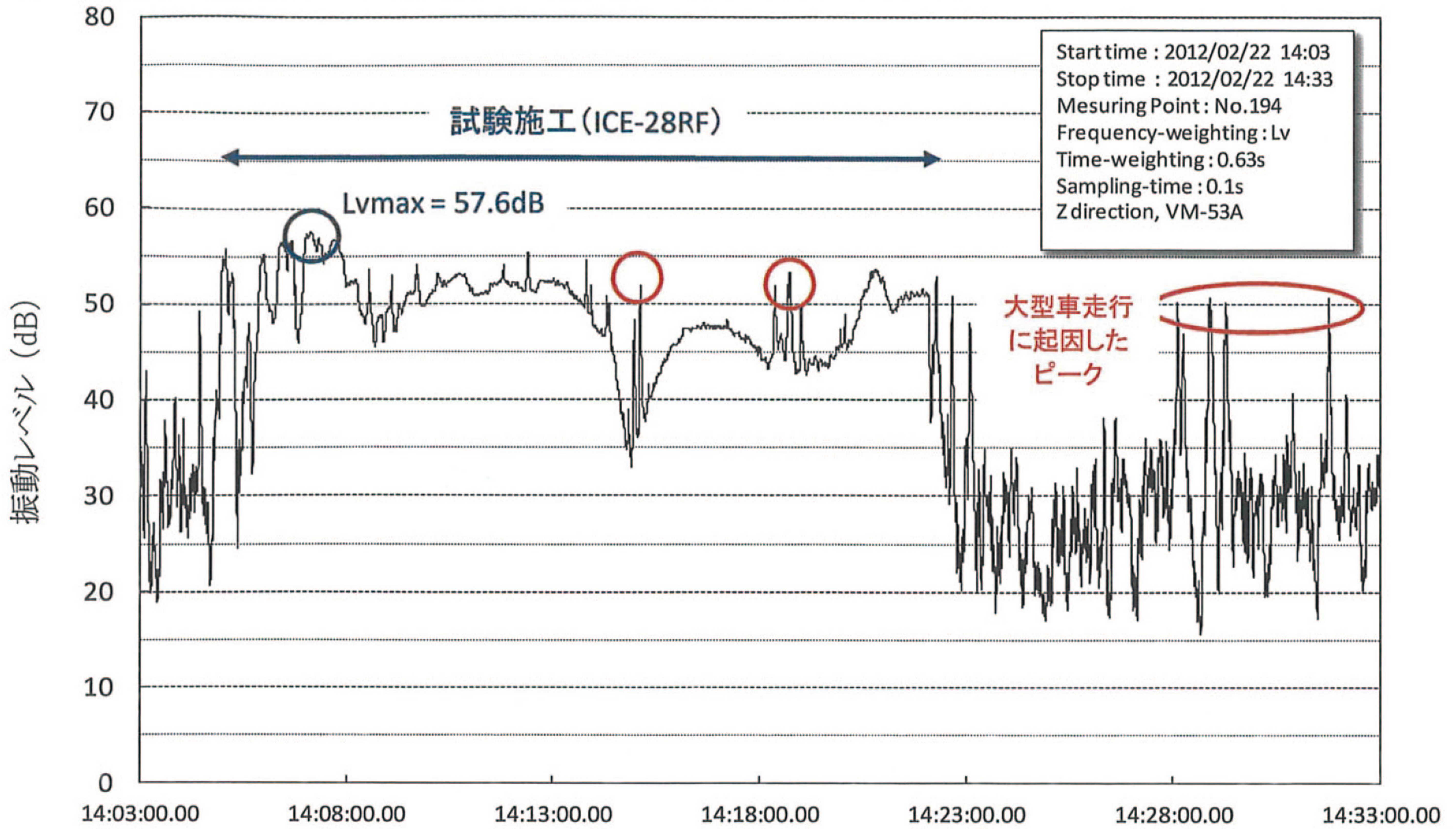
平成24年4月

〒781-0014 高知県高知市薊野南町28番2号
[URL] <http://www.ko-marutaka.co.jp>

TEL 088-845-1510 FAX 088-846-2641
[Email] marutaka@ceres.ocn.ne.jp

高速油圧杭打機 ICE28RF (都市型) 打設地点から4.0m 振動57.6dB 低振動で鋼矢板打設 岩盤へ1.0m以上根入れ 早期完成

兵庫県豊岡市二見地区で、災害による護岸復旧工事が急がれている中、打設地点から4.0mには水道管が埋設しており、振動による深下の影響の無い杭打機を選定。クラッシュパイラー杭打機にて施工中の中、工期内の完工の要望により、油圧杭打機 ICE28RF を提案。国土交通省立会の元、振動調査を行い、470枚を約1ヶ月内に打設完了し、無災害・工期短縮にて高い評価を受ける。



ICE28RF 施工時における波形図 (打設地点より約4.0m付近)

振動調査

振動計測者 (株)オーク 榎本裕輔

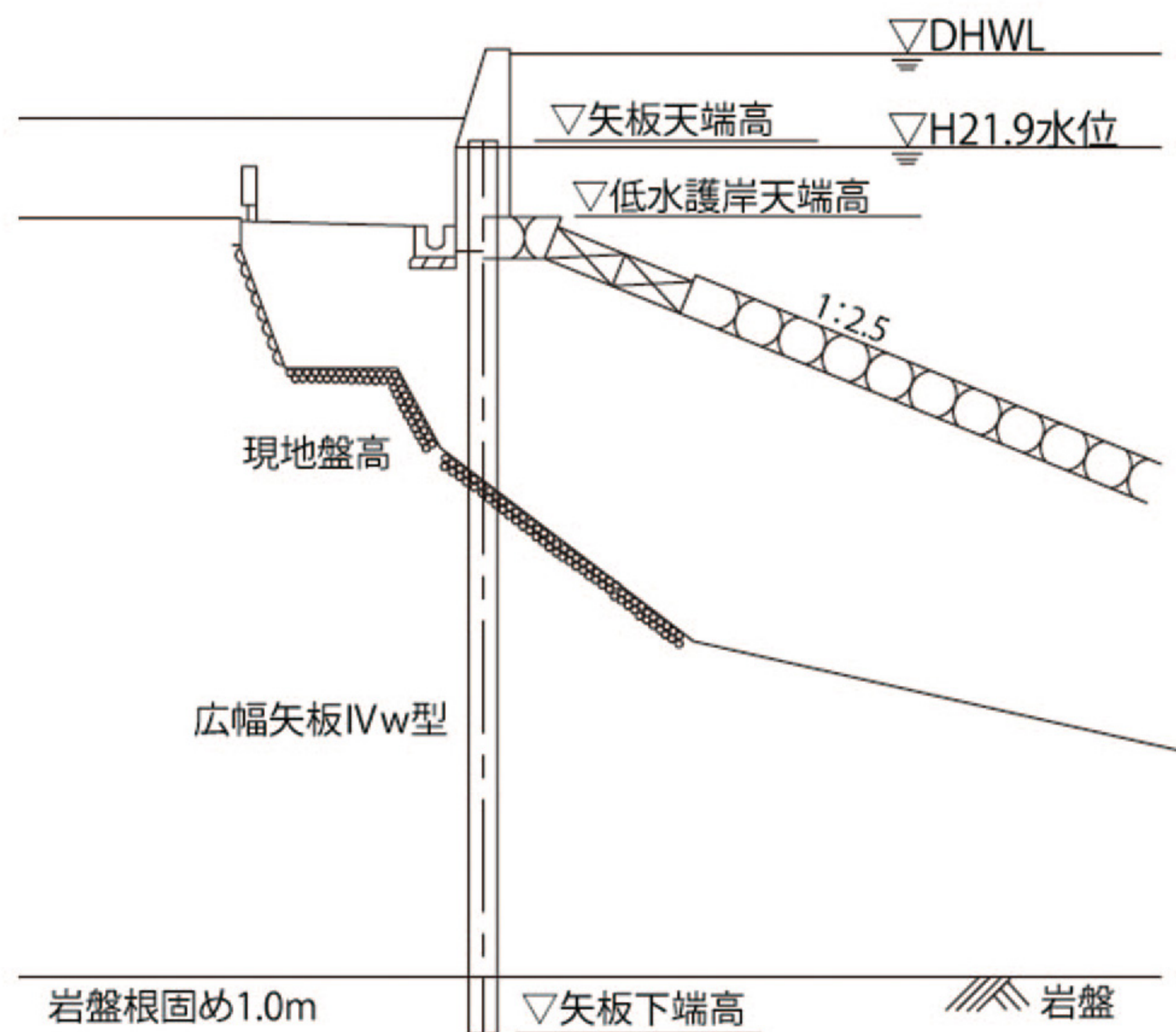
国土交通省近畿地方整備局
豊岡河川国道事務所 立会

岩盤根入れ貫入

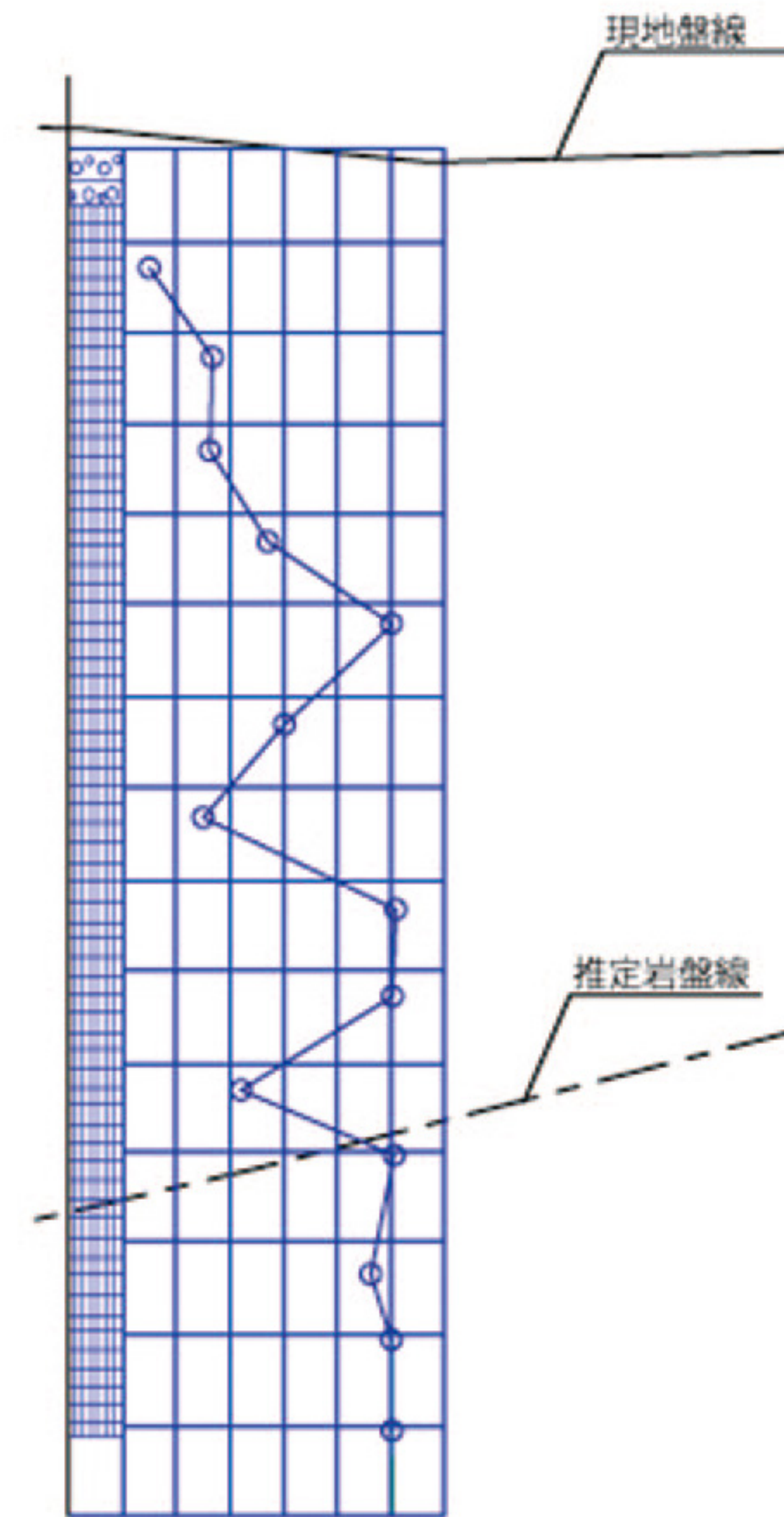


設計：支持層岩盤 1.0m 以上貫入

標準断面図



柱状図



都市型四段変速 ICE28RF

特徴

ICE28RF の振動数 (2300rpm) は、杭の貫入速度が数倍的に早くなります。最大起振力 160t は岩盤貫入を可能とします。エネルギー調整が四段変速調整出来、土質により起振力を変える事により、軟弱地盤にも対応できます。

仕様書	単位	28RF
出力	Kw/HP	422/566
偏心モーメント	m・kg	28
最大振動数	Hz/rpm	38/2300
最大起振力	TON	160
最大引抜力	TON	5
振動部重量	kg	5,800
総重量	kg	7,100
最大振幅	mm	14.5

続いて、24 年度より上山地区護岸鋼矢板打設に、ICE 工法が採用となる。



当社は、ICE・PTC 含め、各種規格の超高周波可変式都市型バイブロフォンサーを計 8 台保有しており、即対応が可能です。又、北海道新桂沢ダムに引き続き、羽田空港沖では、水中鋼管杭引抜工事を完工させ、高い評価を頂戴しました。



羽田空港 水中鋼管杭引抜工事